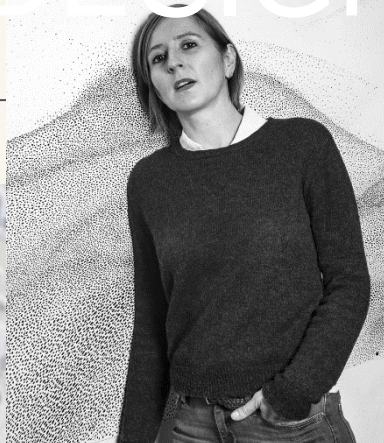


BOOROOM GALLERY

DESIGN



ALIX WALINE

Аликс Валин (р. 1982) получила музыкальное образование, как и многие известные французские дизайнеры. Однако оставив карьеру пианистки, Аликс предпочла сферу изящного искусства и получила диплом по специальности *Fine Arts of Paris, History of Art* в Сорбонне. Ее узнаваемый стиль — абстрактные композиции из точек черного цвета на белом фоне.

Для создания своих фресок в манере пуантилизма художница использует черные маркеры Rosca трех разных диаметров. *Этими скудными средствами Аликс создает иллюзию объемного изображения на двухмерной поверхности.* В ее монохромных работах абстрактные фигуры переплетаются, наслаиваются, перетекают одна в другую. Это медитативное искусство, в которое каждый может инсталлировать собственные мечты. **«Мое творчество – это работа со светом, а не цветом»,** – объясняет Аликс.

Известность пришла к художнице после совместных проектов с бюро *Gilles & Boissier*, а также разработки объектов для отеля *Mandarin Oriental* в Париже. Аликс Валин — мультидисциплинарный художник. Она оформляла витрины бутика **Cartier**, выпустила совместную коллекцию настольных ламп с брендом **Pouenat** и создала коллекцию ковров для марки **Pinton**.

Эксклюзивно для Voorgoort Gallery в 2021 году Аликс Валин создала две уникальные ширмы: полноразмерный объект и мини-вариант.

Идея рисунка заключается в одновременном выражении движения, скорости и плавности потока. Переплетением пятен и точек Валин добивается столкновения этих образов, которые, не конфликтуя, претворяются в новое эмоциональное качество.

ДИПТИХ “DEEP BREATH” / 2017 г.

тираж 30/30

40 x h 55 см (каждая работа)



ТИСНЕННЫЙ ПРИНТ, МУЗЕЙНОЕ СТЕКЛО, ДЕРЕВЯННАЯ РАМА

ДИПТИХ "DEEP BREATH" / 2017 г.

тираж 30/30

40 x h 55 см (каждая работа)



ТИСНЕННЫЙ ПРИНТ, МУЗЕЙНОЕ СТЕКЛО, ДЕРЕВЯННАЯ РАМА

РАБОТА "RISING WATER" / 2017 г.

тираж 19/25

50 x h 65 cm



ТИСЧЕННЫЙ ПРИНТ, МУЗЕЙНОЕ СТЕКЛО, ДЕРЕВЯННАЯ РАМА

РАБОТА "RISING WATER" / 2017 г.

тираж 19/25

50 x h 65 cm

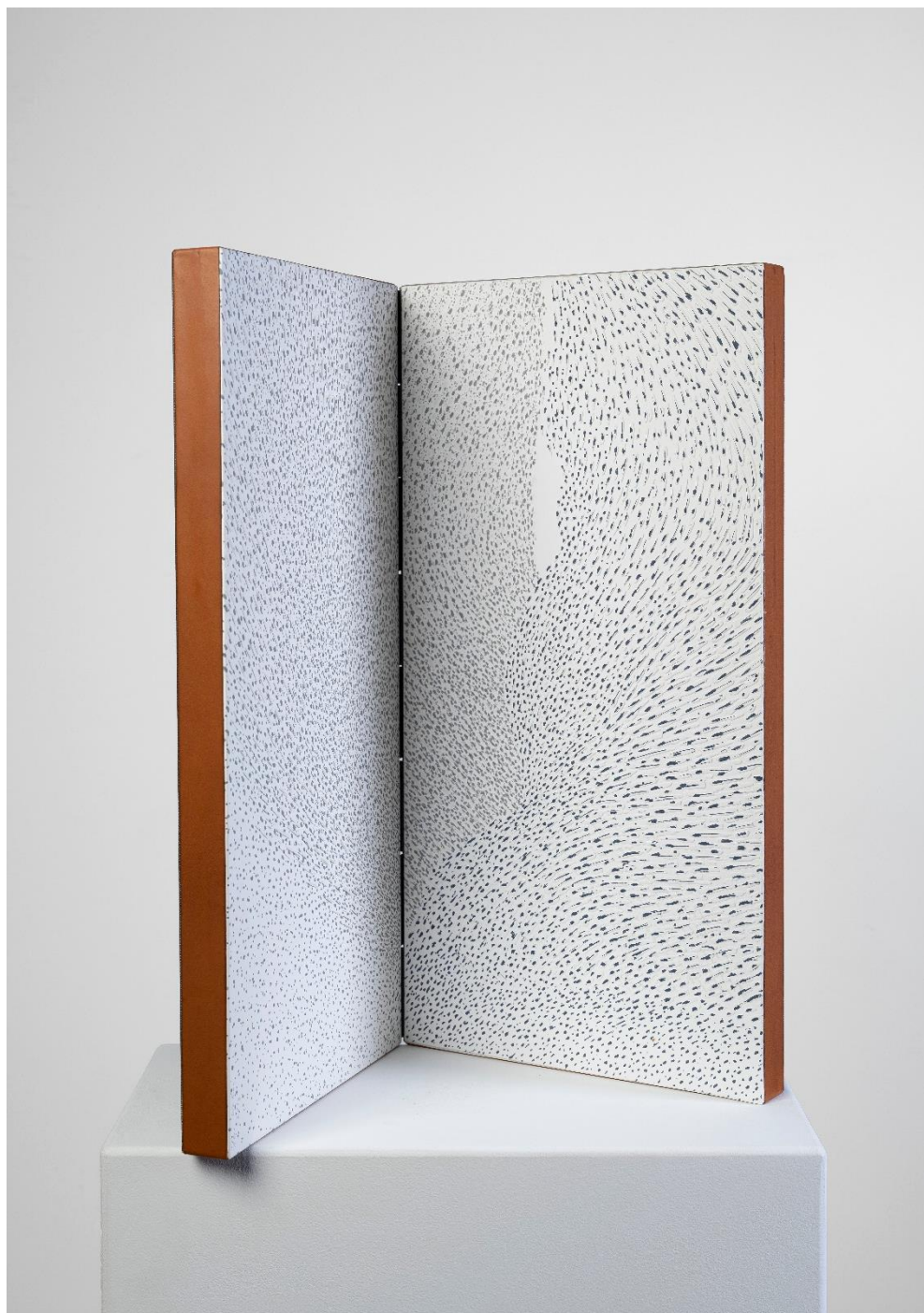


ТИСЧЕННЫЙ ПРИНТ, МУЗЕЙНОЕ СТЕКЛО, ДЕРЕВЯННАЯ РАМА

НАСТОЛЬНАЯ ШИРМА "FRICTION" / 2013 г.

тираж 1/4

60 x h 60 cm



ТИСНЕННЫЙ ПРИНТ, МАРКЕРЫ, ОТДЕЛКА КОЖЕЙ

ШИРМА "EXPANSION" / 2013 г.

уникальный экземпляр

120 x h 160 cm



ТУШЬ НА ХОЛСТЕ, ОТДЕЛКА КОЖЕЙ

ШИРМА "EXPANSION" / 2021 г.

уникальный экземпляр

120 x h 160 cm



ТУШЬ НА ХОЛСТЕ, ОТДЕЛКА КОЖЕЙ

москва, россия
ростовская набережная, 5

booroomgallery.com
info@booroomgallery.com
+7 (495) 967 20 51

Instagram:
@booroomgallery

BOOROOM GALLERY